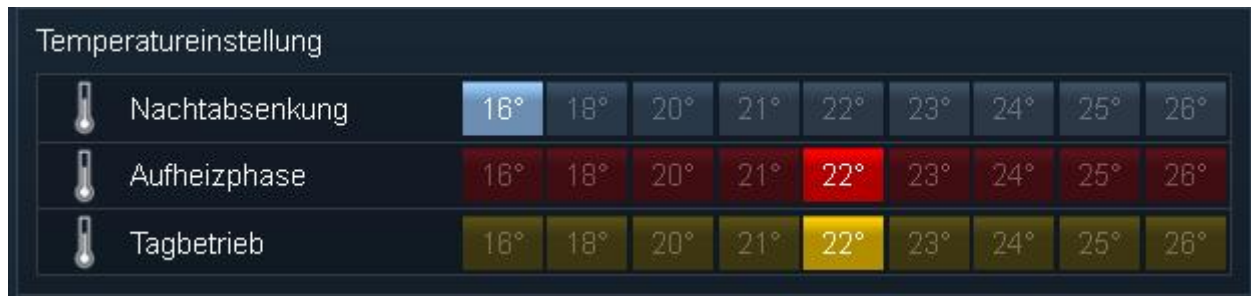


Hallo, erstmal hat die 230V-Logo keine analogen Eingänge.

Ich zeig's dir mal einem Beispiel, wie ich die Sollwertvorgabe Nachtabsenkung an die SPS sende!



In IPS angelegt:

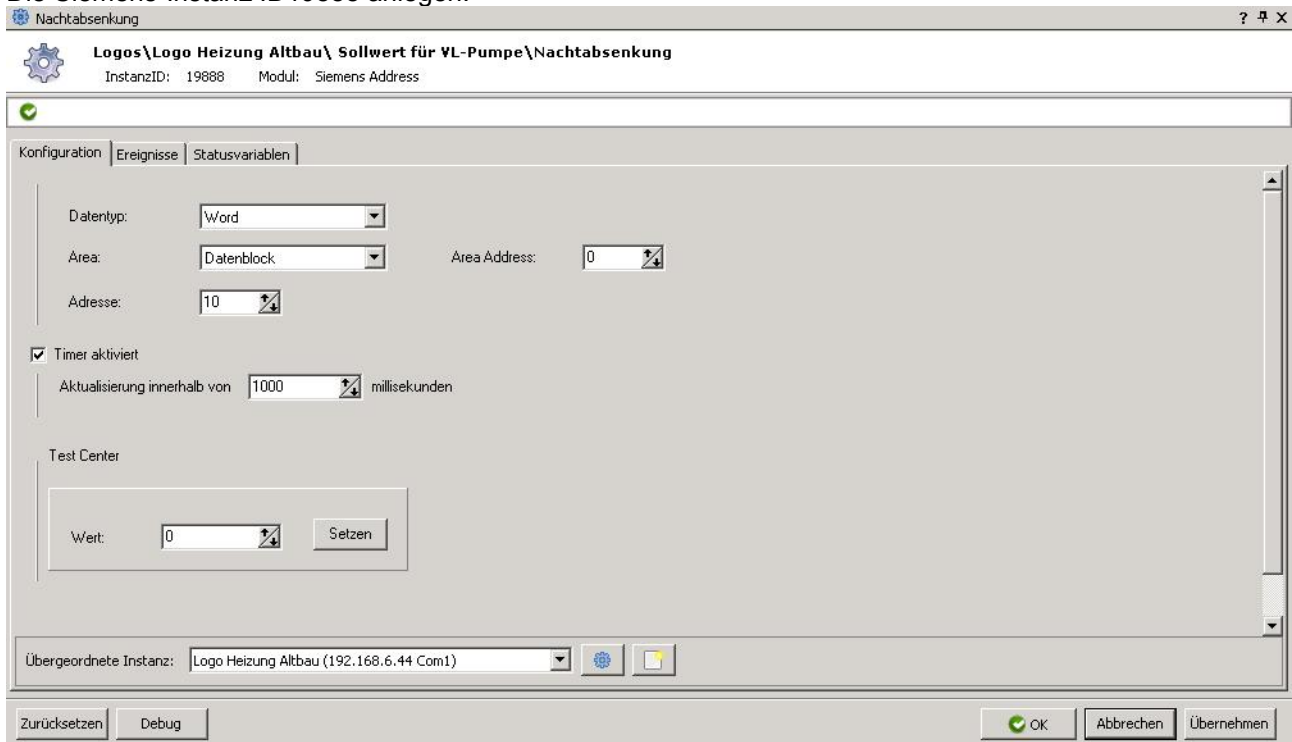
29062	Nachtabsenkung	Float	20°	15:17:26
42539	Schaltuhr (Ereignis: Täglich Alle 2 Minuten)	Ereignis		08:44:01
59969	In Schaltuhr SPS eingestellt (Ereignis: Alle 1 Woche(n) am Mo, Di, Mi, Do, ...)	Ereignis		Nie
20371	Nachtabsenkung-Sollwertvorgabe	Skript	20371_ips.php	15:17:26

Die Zeilen ID42539 und ID59969 kannst du weglassen

Das passende Script(ID20371) dazu: (Die 2.Zeile ID44882 kannst du weglassen)

```
Nachtabsenkung-Sollwertvorgabe
1 <?
2 if ($IPS_SENDER == "WebFront")
3 {
4     SetValue($IPS_VARIABLE, $IPS_VALUE);
5 }
6 switch($IPS_VALUE)
7 {
8     case 14:
9         S7_WriteWord(19888 /*[Logos\Logo Heizung Altbau\ Sollwert für VL-Pumpe\Nachtabsenkung]*/,14*10);
10        S7_WriteWord(44842 /*[Logos\Logo Heizung Altbau\Sollwert für Mischer\Nachtabsenkung]*/,6620/10);
11        break;
12
13     case 15:
14        S7_WriteWord(19888 /*[Logos\Logo Heizung Altbau\ Sollwert für VL-Pumpe\Nachtabsenkung]*/,15*10);
15        S7_WriteWord(44842 /*[Logos\Logo Heizung Altbau\Sollwert für Mischer\Nachtabsenkung]*/,6496/10);
16        break;
17
18     case 16:
19        S7_WriteWord(19888 /*[Logos\Logo Heizung Altbau\ Sollwert für VL-Pumpe\Nachtabsenkung]*/,16*10);
20        S7_WriteWord(44842 /*[Logos\Logo Heizung Altbau\Sollwert für Mischer\Nachtabsenkung]*/,6376/10);
21        break;
22
23     case 17:
24        S7_WriteWord(19888 /*[Logos\Logo Heizung Altbau\ Sollwert für VL-Pumpe\Nachtabsenkung]*/,17*10);
25        S7_WriteWord(44842 /*[Logos\Logo Heizung Altbau\Sollwert für Mischer\Nachtabsenkung]*/,6256/10);
26        break;
27 }
```

Die Siemens-Instanz ID19888 anlegen:



Die Adresse 10 findet sich wieder in der Logo:  
 Die Adressen in der Logo kannst du von 0 bis 849 verwenden.

In der Logo-Software musst du unter Extras/VM-Zuordnung folgendes einstellen:

ID	Block	Parameter	Typ	Adresse
1	B005 [Analogverstärker]	Ax, verstärkt	Word	10

Die logische Verknüpfung sieht so aus:

