

FAST EnergyCam M-Bus

Quick Start Guide

1 – So funktioniert's

EnergyCam M-Bus liest mechanische Strom-, Gas- und Wasserzähler ab und übermittelt die Zählerstände per M-Bus.

Mit dieser Anleitung können Sie EnergyCam schnell und einfach in Betrieb nehmen.

2 – Paket enthält

- 1) EnergyCam, Typ drahtgebunden (Art. Nr. 1003)
- 2) M-Bus Communication Interface (Art. Nr. 1062)
- 3) 3M Ersatzklebepad
- 4) 3M Reinigungstuch
- 5) Quick Start Guide (dieses Dokument)



3 - Installation

Siehe Anleitung zur Konfiguration und Installation von EnergyCam auf der Rückseite dieses Blattes.

4 – Sicherheitshinweise




Das Communication Interface ist ein Klasse III Gerät für FAST EnergyCam. Es muss über ein externes Netzgerät oder über eine USB Buchse versorgt werden.

In beiden Fällen muss eine Stromversorgung mit begrenzter Leistung eingesetzt werden.

Die Installation des Geräts muss entsprechend IEC 60950-1 und/oder EN 60950-1 erfolgen.

Das Gerät muss über eine geeignete Trennvorrichtung außerhalb der Stromversorgung spannungslos schaltbar sein, z.B. primärseitiger Leitungsschutz mit geeigneter Sicherung vorschalten.

Nennspannung: 4,75-24V  , Stromversorgung mit begrenzter Leistung

Typische Umgebungstemperatur: -10°C bis +50°C



Geräte nicht im Hausmüll entsorgen! Elektronische Geräte sind entsprechend der Richtlinie über Elektro- und Elektronik-Altgeräte über die örtlichen Sammelstellen für Elektronik-Altgeräte zu entsorgen.



Das CE-Zeichen ist ein Freiverkehrszeichen, das sich ausschließlich an die Behörden wendet, und daher keine Zusicherung von Eigenschaften beinhaltet.

5 - Technischer Support

Bei allen Problemen und Fragen rund um EnergyCam sind wir für Sie da:

Sie erreichen uns Montags bis Freitags von 09:00 bis 17:00 Uhr.

Tel: +49 (0)89-540-40-100

www.fastforward.ag/support

FAST FORWARD AG Rüdeshheimer Strasse 11, D-80686 München

1. Vorbereitung

A) Software installieren

Laden Sie die neueste Version der ECWin-Software (**ECWin Build #**) von unserer Webseite herunter: <http://www.fastforward.ag/download>

B) Dokumentation

Das mitinstallierte Handbuch erläutert die Installation und Funktionsweise von EnergyCam. Es lässt sich durch Drücken des Hilfe Buttons in ECWin automatisch öffnen. Weitere Einzelheiten zur Integration der EnergyCam in Ihr M-Bus Netzwerk finden Sie im Dokument "Communication Interface Übersicht" im Downloadbereich unserer Webseite.

2. Konfiguration

Diesen Schritt müssen Sie nur ausführen, falls Anpassungen an der Konfiguration von EnergyCam nötig sind. Folgende Einstellungen wurden werksseitig gesetzt:

M-Bus (Typ: Strom)

OCR Konfiguration (Kommastellen ablesen: aktiviert, Ablesintervall: 15 Minuten, Font: Weiß auf Schwarz)

OCR Installation (Smart Installation: aktiviert)

Seriell (M-Bus, 2400 Baud, 8E1, Slave Adresse: 1)

Advanced (Automatische Neuinstallation nach Bootvorgang von EnergyCam: aktiviert)

A) Verbinden Sie EnergyCam mit Ihrem PC

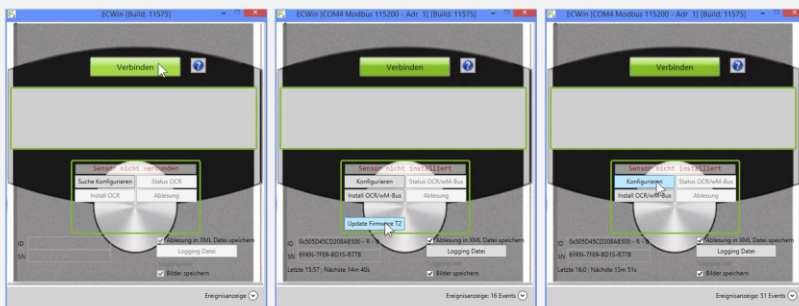
mit Hilfe des FAST USB Communication Interface (Art. Nr. 1063) und eines Micro-USB-Datenkabels (nicht im Lieferumfang enthalten). Warten Sie evtl. die automatische Installation der Gerätetreibersoftware ab.



A)

B) Starten Sie ECWin und drücken Sie den Button *Verbinden*

Die Software sucht automatisch nach verbundenen EnergyCam Geräten. Sollte ECWin EnergyCam nicht finden, überprüfen Sie, ob im Geräte-Manager unter „Anschlüsse (COM & LPT)“ ein „USB Serial Port (COM ?)“ zu sehen ist. Falls nicht, folgen Sie den Anweisungen in Kapitel 3.a) des Handbuchs, um die notwendigen Treiber zu installieren.



B)

C)

D)

C) Aktualisieren Sie, wenn nötig, die Firmware des Gerätes

Ist die Firmware des Gerätes nicht auf dem neuesten Stand, können Sie diese durch Drücken des *Update Firmware* Buttons aktualisieren.

D) Öffnen Sie den Dialog zur Gerätekonfiguration

Drücken Sie dazu den Button *Konfigurieren*.

E) Konfigurieren Sie EnergyCam

Wählen Sie die Einstellungen, die Sie benötigen. Bestätigen Sie Ihre Änderungen mit *OK!* (Weitere Informationen im Handbuch Kapitel 3.d)

F) Trennen Sie EnergyCam von Ihrem PC

Entfernen Sie das FAST USB Communication Interface.



F)

3. Integration und Installation

A) Verbinden Sie EnergyCam mit Ihrem Netzwerk

Schließen Sie nun EnergyCam an das FAST M-Bus Communication Interface (Art. Nr. 1062) an und verbinden Sie dieses mit Ihrem M-Bus Netzwerk! Details zur Integration von EnergyCam in Ihr M-Bus Netzwerk finden Sie im Dokument "Communication Interface Übersicht" im Downloadbereich unserer Webseite.



B) Installieren Sie EnergyCam auf dem Zähler

Drücken Sie den Taster so lange, bis "- 3 -" auf der Anzeige erscheint, um die Installation auszulösen. Positionieren Sie das Gerät knapp unterhalb des Zählwerks auf dem Zähler. LED-Pfeile helfen bei der exakten Positionierung für eine optimale Ablesung. Je nach Lage des Zählwerks ist auch eine über Kopf Montage oberhalb des Zählwerks möglich. Weitere Informationen finden Sie im Kapitel 2.d) des Handbuchs.



nach oben

nach rechts

ok